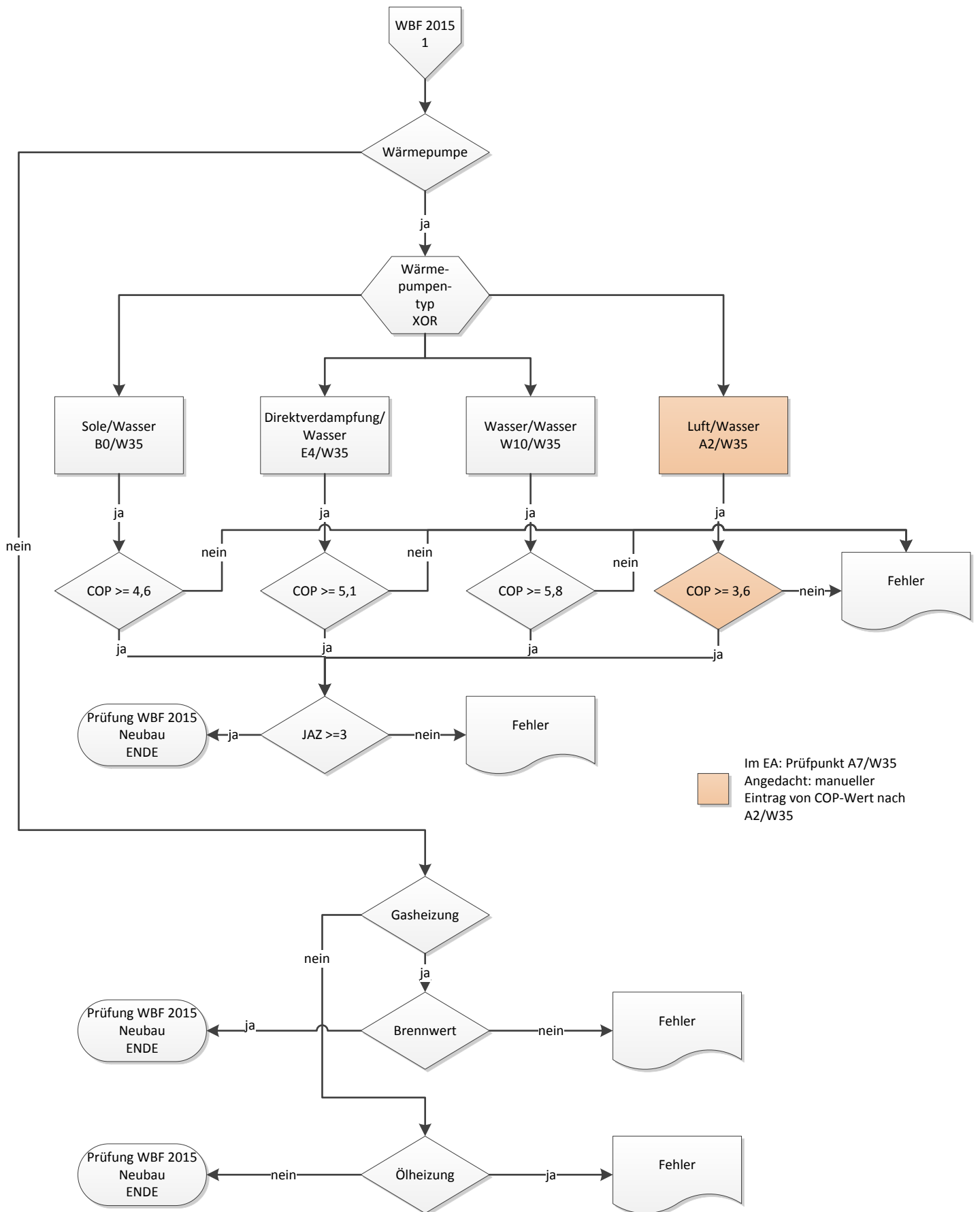
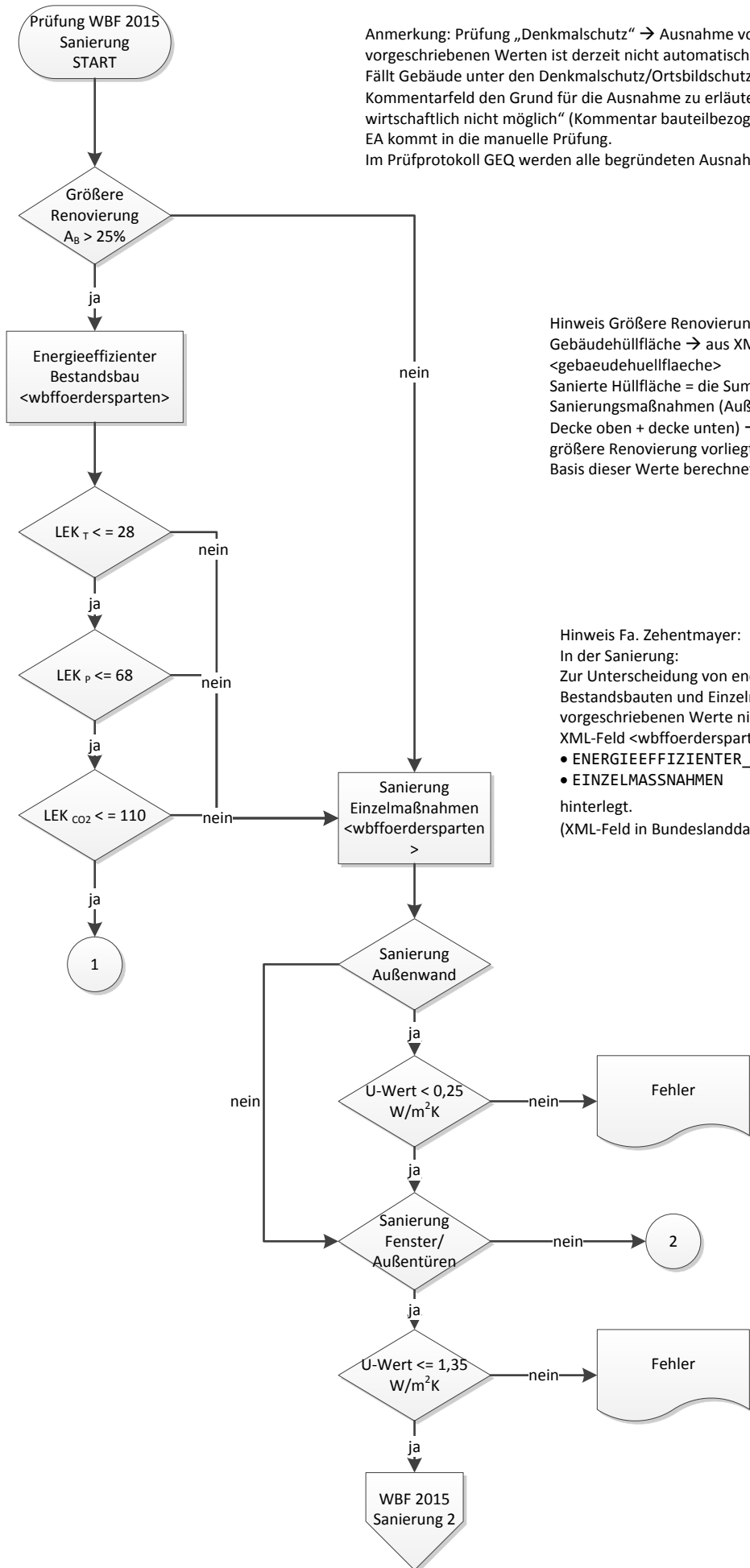


Anmerkung: Prüfung „Denkmalschutz“ → Ausnahme von sämtlichen vorgeschriebenen Werten ist derzeit nicht automatisch möglich  
 Fällt Gebäude unter den Denkmalschutz/Ortsbildschutz etc. → Möglichkeit mittels Kommentarfeld den Grund für die Ausnahme zu erläutern → „technisch wirtschaftlich nicht möglich“ (Kommentar bauteilbezogen)  
 EA kommt in die manuelle Prüfung.  
 Im Prüfprotokoll GEQ werden alle begründeten Ausnahmen kommentiert.





Anmerkung: Prüfung „Denkmalschutz“ → Ausnahme von sämtlichen vorgeschriebenen Werten ist derzeit nicht automatisch möglich  
 Fällt Gebäude unter den Denkmalschutz/Ortsbildschutz etc. → Möglichkeit mittels Kommentarfeld den Grund für die Ausnahme zu erläutern → „technisch wirtschaftlich nicht möglich“ (Kommentar bauteilbezogen)  
 EA kommt in die manuelle Prüfung.  
 Im Prüfprotokoll GEQ werden alle begründeten Ausnahmen kommentiert.

Hinweis Größere Renovierung:  
 Gebäudehüllfläche → aus XML-Feld <gebaeudehuellflaeche>  
 Sanierte Hüllfläche = die Summe alle Sanierungsmaßnahmen (Außenwände + Decke oben + decke unten) → Ob eine größere Renovierung vorliegt kann auf Basis dieser Werte berechnet werden.

Hinweis Fa. Zehentmayer:  
 In der Sanierung:  
 Zur Unterscheidung von energieeffizienten Bestandsbauten und Einzelmaßnahmen (wenn die vorgeschriebenen Werte nicht erreicht werden):  
 XML-Feld <wbffoordersparten> würde mit  
 • ENERGIEEFFIZIENTER\_BESTANDSBAU  
 • EINZELMASSNAHMEN  
 hinterlegt.  
 (XML-Feld in Bundeslanddaten)

