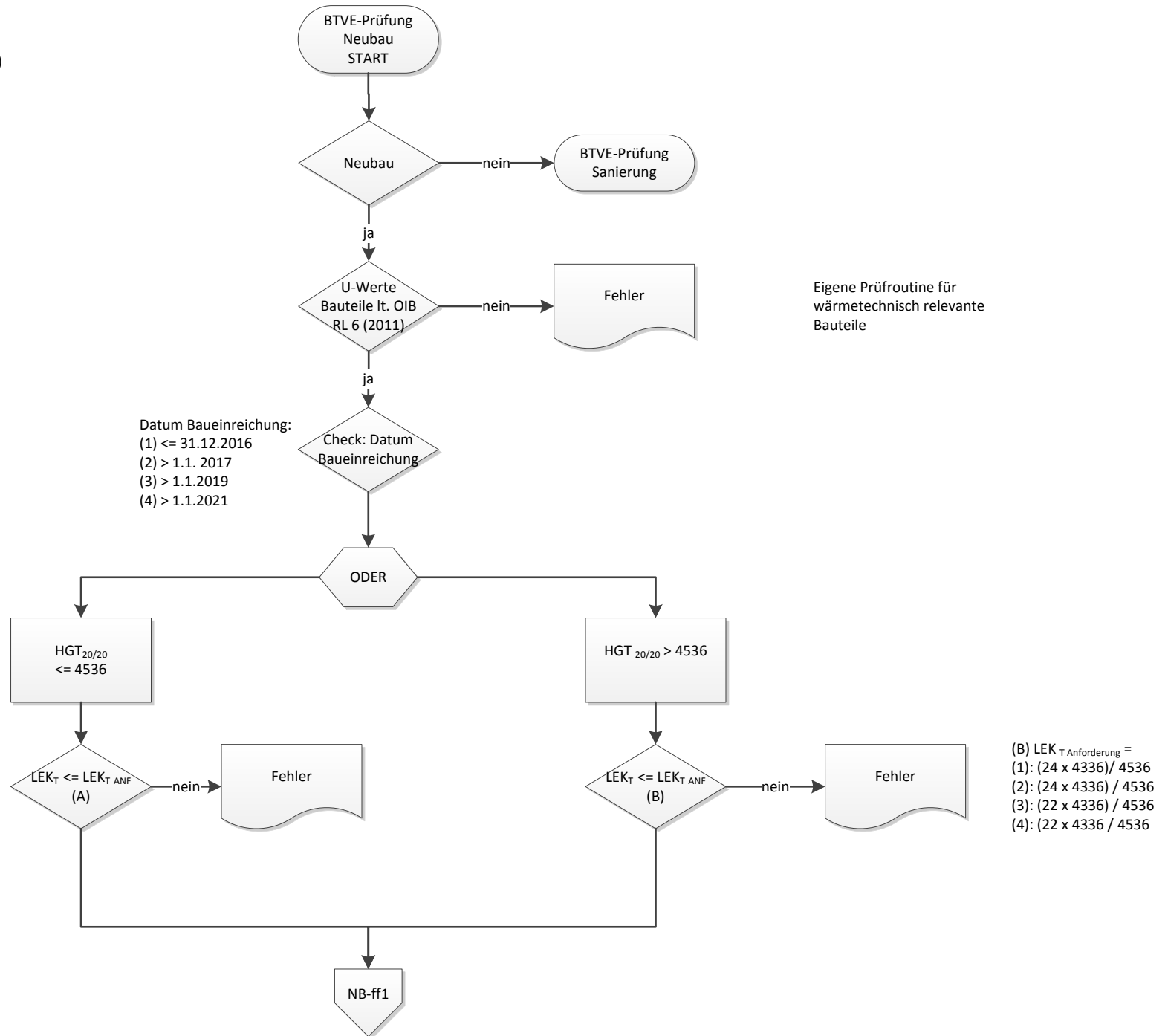
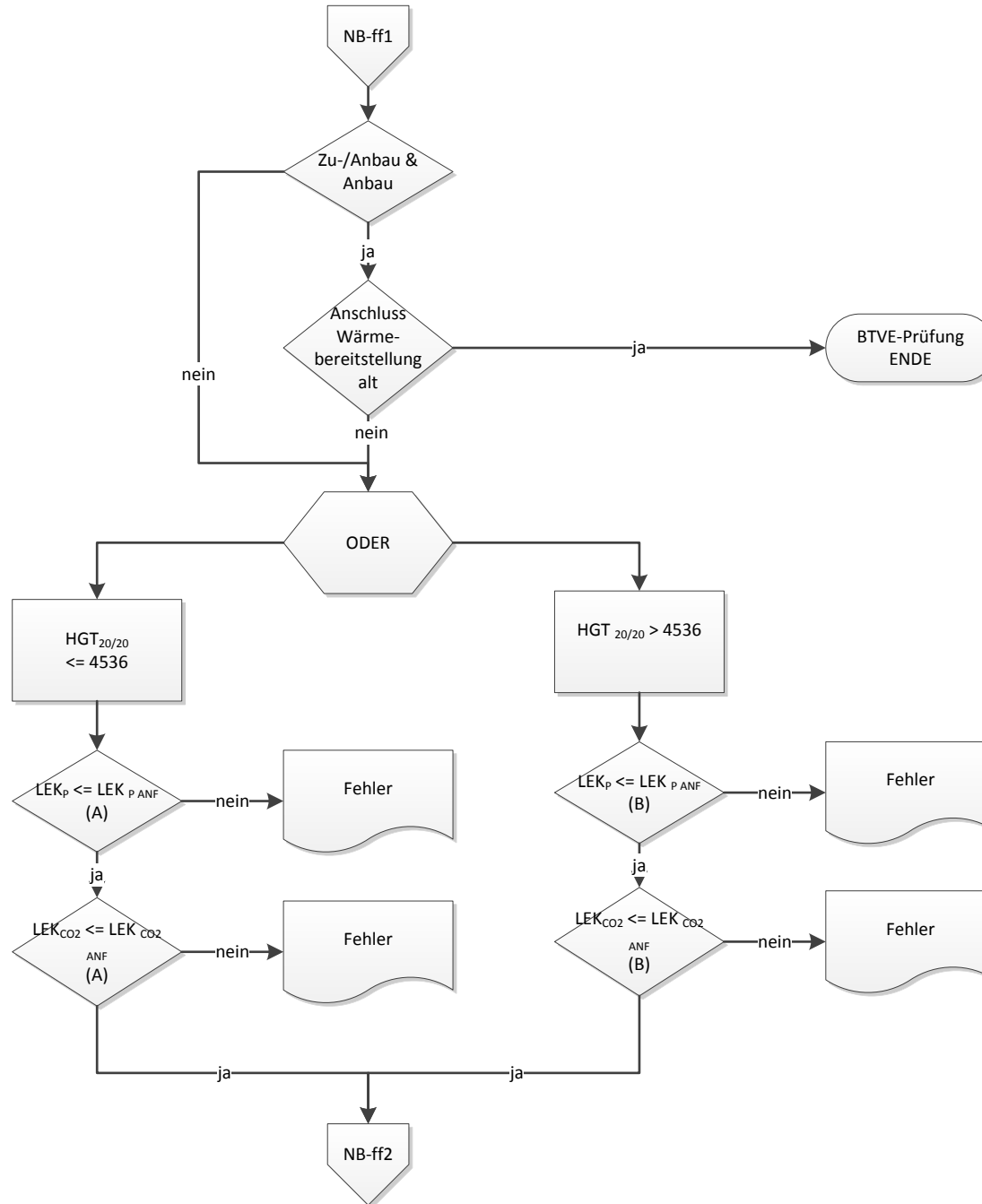


(Version 5, 28.04.2015)



(Version 5, 28.04.2015)



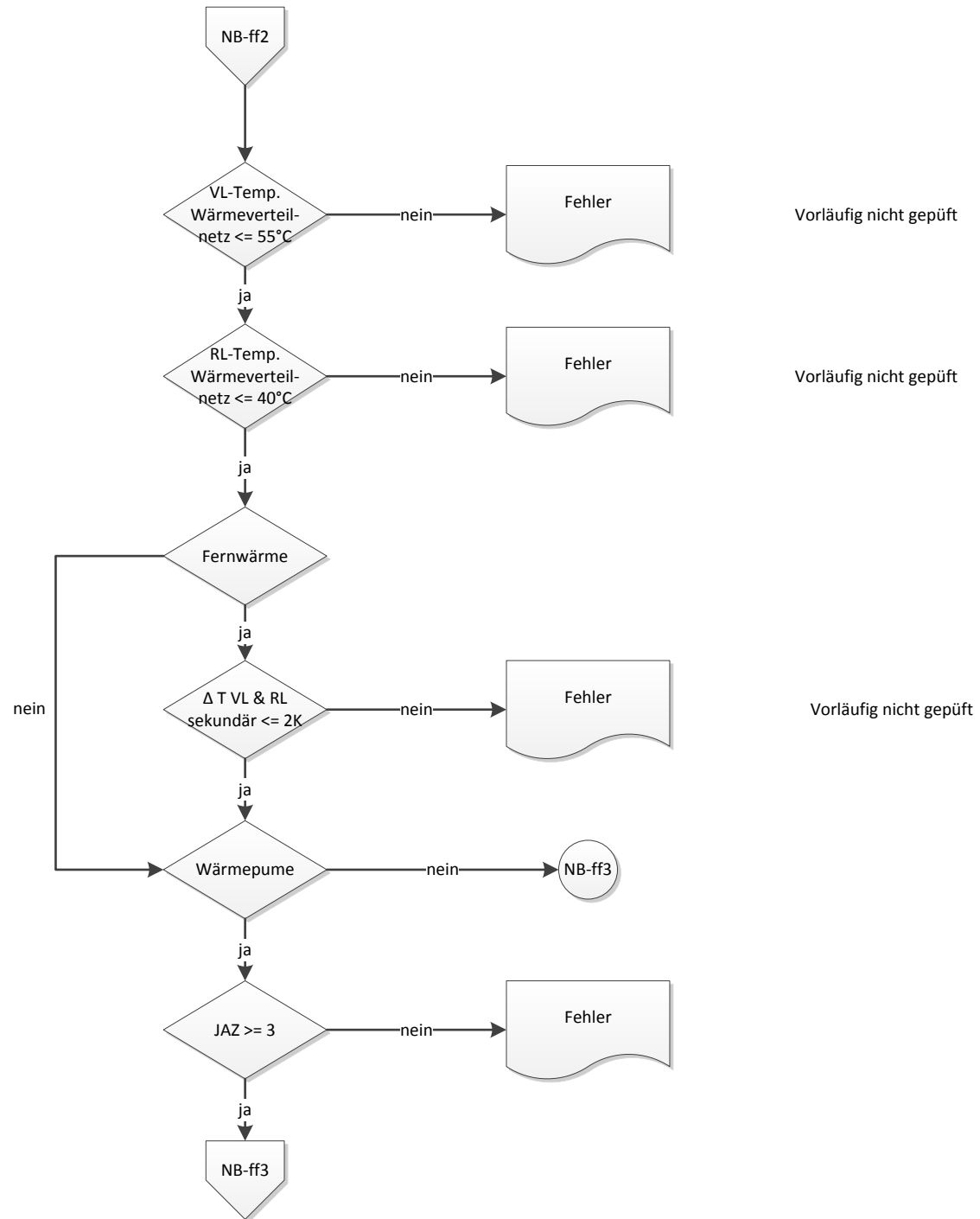
(A)  $LEK_p \text{ Anforderung} =$   
 (1):  $(52 \times 4336) / \text{HGT Standort}$   
 (2):  $(48 \times 4336) / \text{HGT Standort}$   
 (3):  $(44 \times 4336) / \text{HGT Standort}$   
 (4):  $(40 \times 4336) / \text{HGT Standort}$

(A)  $LEK_{CO2} \text{ Anforderung} =$   
 (1):  $(62 \times 4336) / \text{HGT Standort}$   
 (2):  $(58 \times 4336) / \text{HGT Standort}$   
 (3):  $(54 \times 4336) / \text{HGT Standort}$   
 (4):  $(50 \times 4336) / \text{HGT Standort}$

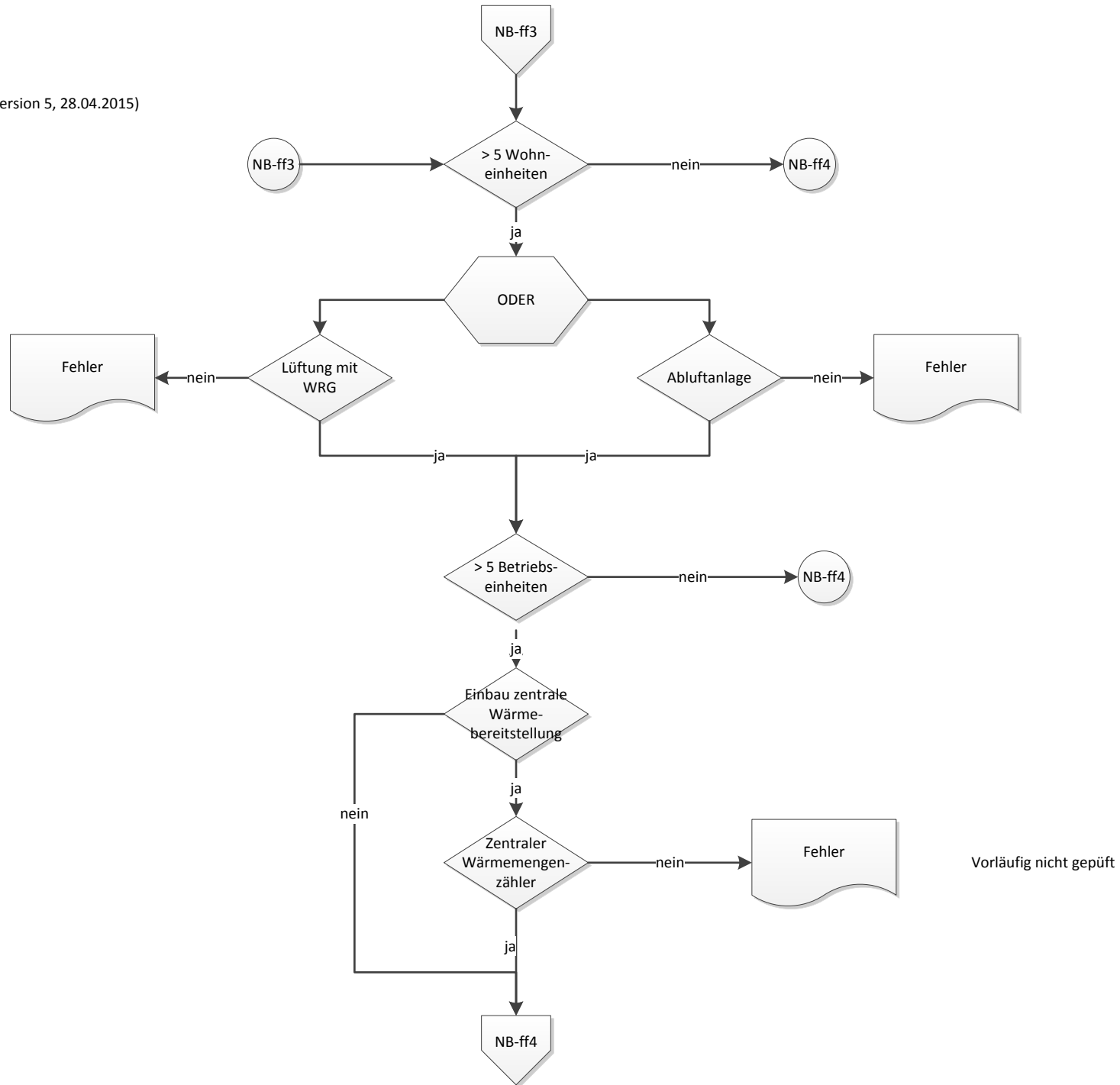
(B)  $LEK_p \text{ Anforderung} =$   
 (1):  $(52 \times 4336) / 4536$   
 (2):  $(48 \times 4336) / 4536$   
 (3):  $(44 \times 4336) / 4536$   
 (4):  $(40 \times 4336) / 4536$

(B)  $LEK_{CO2} \text{ Anforderung} =$   
 (1):  $(62 \times 4336) / 4536$   
 (2):  $(58 \times 4336) / 4536$   
 (3):  $(54 \times 4336) / 4536$   
 (4):  $(50 \times 4336) / 4536$

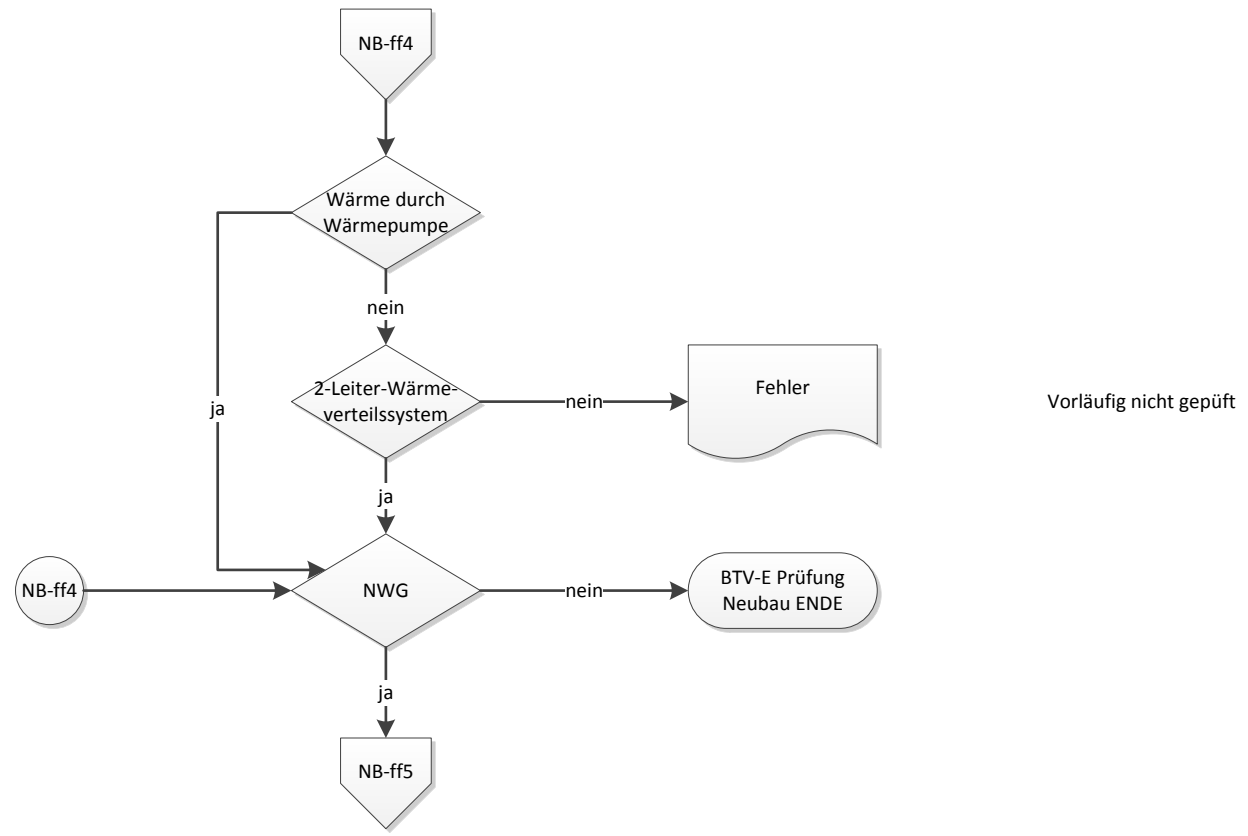
(Version 5, 28.04.2015)



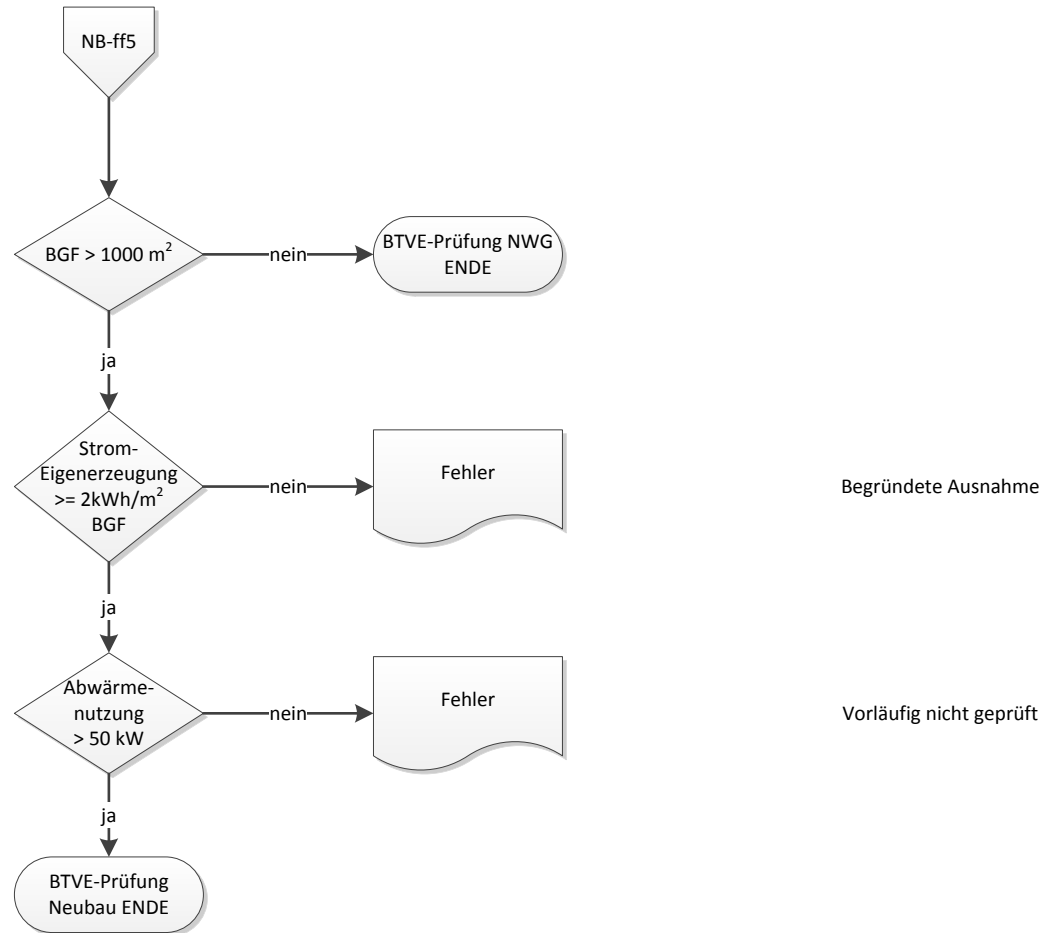
(Version 5, 28.04.2015)



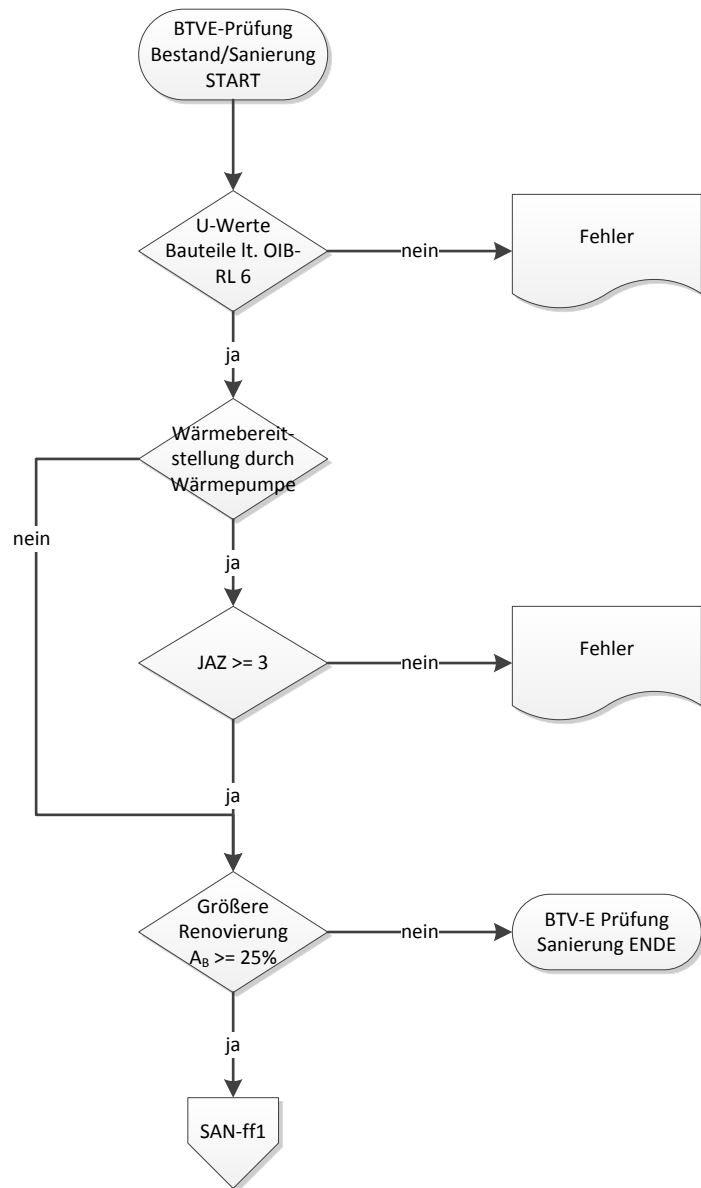
(Version 5, 28.04.2015)



(Version 5, 28.04.2015)



(Version 5, 28.04.2015)

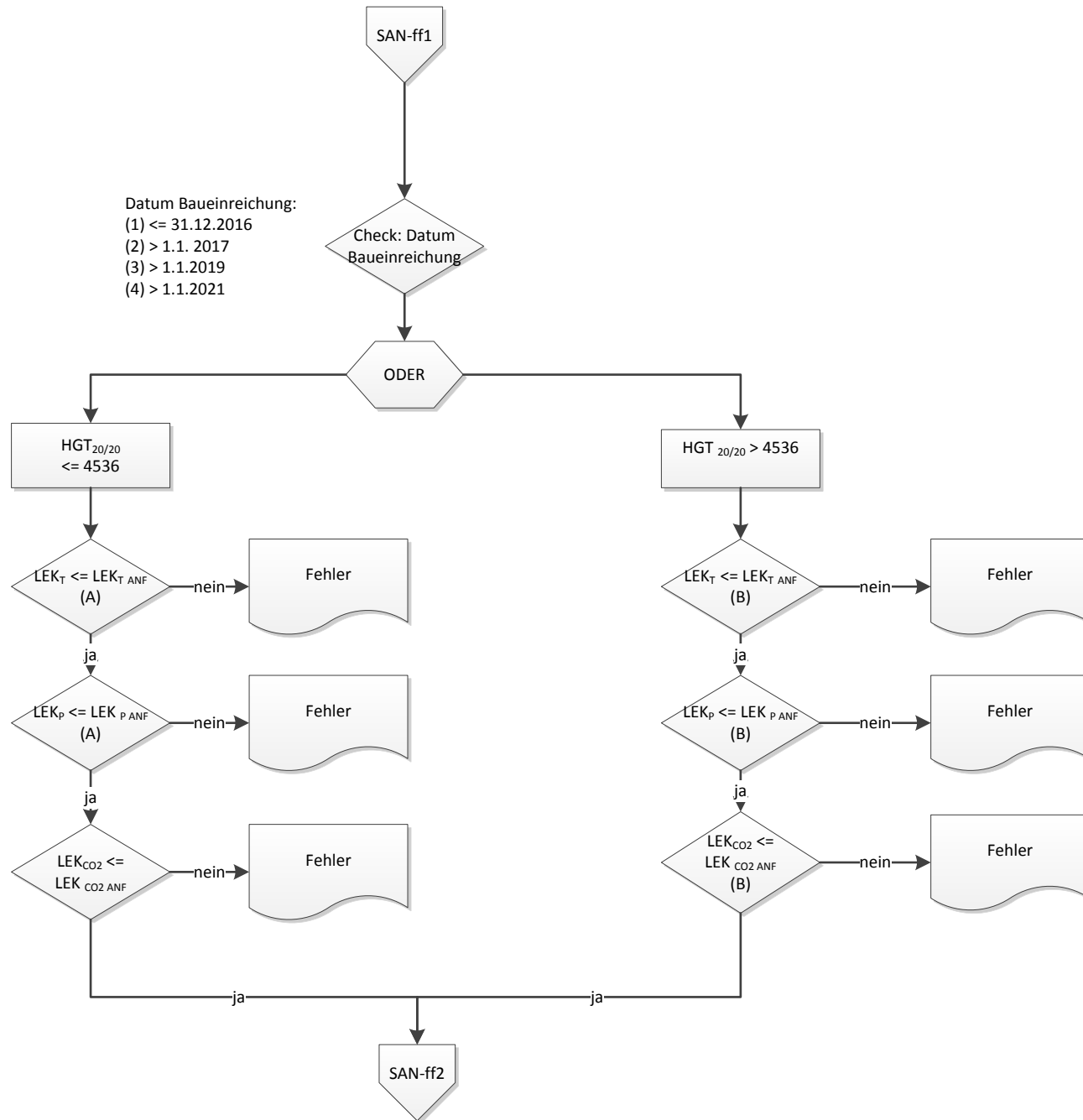


Eigene Prüfroutine für wärmetechnisch relevante Bauteile

Größere Renovierung:  
 Summe aller Bauteile, für die gilt:  
 <neubaugeplant="false">  
 <sanierungsgeplant="true">  
 Summe der sanierungsgeplanten Bauteile >= 25% der Gebäudehüllfläche  $A_B$

(Version 5, 28.04.2015)

Datum Baueinreichung:  
 (1) <= 31.12.2016  
 (2) > 1.1. 2017  
 (3) > 1.1.2019  
 (4) > 1.1.2021



(A) LEK<sub>T</sub> Anforderung =  
 (1): (28 x 4336) / HGT Standort  
 (2): (28 x 4336) / HGT Standort  
 (3): (26 x 4336) / HGT Standort  
 (4): (26 x 4336) / HGT Standort

(A) LEK<sub>P</sub> Anforderung =  
 (1): (78 x 4336) / HGT Standort  
 (2): (76 x 4336) / HGT Standort  
 (3): (72 x 4336) / HGT Standort  
 (4): (68 x 4336) / HGT Standort

(A) LEK<sub>CO2</sub> Anforderung =  
 (1): (130 x 4336) / HGT Standort  
 (2): (122 x 4336) / HGT Standort  
 (3): (116 x 4336) / HGT Standort  
 (4): (110 x 4336) / HGT Standort

(B) LEK<sub>T</sub> Anforderung =  
 (1): (28 x 4336) / 4536  
 (2): (28 x 4336) / 4536  
 (3): (26 x 4336) / 4536  
 (4): (26 x 4336) / 4536

(B) LEK<sub>P</sub> Anforderung =  
 (1): (78 x 4336) / HGT Standort  
 (2): (76 x 4336) / HGT Standort  
 (3): (72 x 4336) / HGT Standort  
 (4): (68 x 4336) / HGT Standort

(B) LEK<sub>CO2</sub> Anforderung =  
 (1): (130 x 4336) / 4536  
 (2): (122 x 4336) / 4536  
 (3): (116 x 4336) / 4536  
 (4): (110 x 4336) / 4536



(Version 5, 28.04.2015)

